

العلامات الأمنية لحماية العملات الورقية السعودية من التزييف  
لحماية العملة الورقية الريال السعودي (كافة الفئات: 500 ريال، 200  
ريال، 100 ريال، 50 ريال، 10 ريالات) من التزييف، ولكي يتسنى للجمهور  
الكريم مقارنة هذه الميزات بالأوراق النقدية غير السليمة أن وجدت. تم وضع  
العلامات الأمنية لإصدار العملات السعودية.

وتتضمن العملات النقدية الورقية السعودية في كل إصدار العديد من  
المعالم والميزات الأمنية أهمها:

العلامات الأمنية للإصدار السادس من العملات السعودية:

المصدر: البنك المركزي السعودي.

<https://www.sama.gov.sa/ar-sa/Currency/PublishingImages/SecurityFeatures/CF500.jpg>

## العلامات الأمنية لفئة 500 ريال

مؤسسة النقد العربي السعودي  
Saudi Arabian Monetary Authority

Confidence and Security  
THE SIXTH ISSUE OF SAUDI CURRENCY  
1438H / 2016

ثقة وأمان  
الإصدار السادس من العملة السعودية  
١٤٣٨ هـ / ٢٠١٦ م

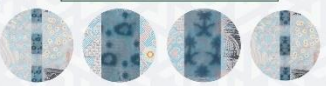
### تعرف على العلامات الأمنية

#### طبقة الأحبار الخاصة




شكل زخرفي بداخله قيمة الفئة، وعند تحريك الورقة بشكل أفقي تظهر تأثيرات وأشكال ثلاثية الأبعاد، تتحرك من الأسفل إلى الأعلى ومن الأعلى إلى الأسفل.

#### الشريط الأمني ثلاثي الأبعاد




شريط أمني، يظهر على أربع أجزاء، ويحتوي على شعار الدولة (السيقان والنخلة)، وقيمة الفئة بشكل ثلاثي الأبعاد، وعند تحريك الورقة من الأعلى إلى الأسفل يختفي شعار الدولة، وتظهر قيمة الفئة، وعند تحريك الورقة من اليمين إلى اليسار يتحرك شعار الدولة، وقيمة الفئة صعوداً وهبوطاً بطريقة ديناميكية جذابة.

#### الشريط الفضي اللامع




عبارة عن شريط لامع على شكل زخرفي يتوسطه شعار الدولة (السيقان والنخلة) وقيمة الفئة، وعند تحريك الورقة يختفي شعار الدولة وتظهر قيمة الفئة، بشكل واضح.

#### العلامة الخاصة بالمتكففين وضعاف البصر




عبارة عن طباعة بارزة لشكل زخرفي يساعد المكفوفين وضعاف البصر على التعرف على قيمة الفئة عند لمس الورقة.

#### الأشكال الفسفرورية



عبارة عن أشكال زخرفية تظهر بالأوان فسفرورية متعددة على وجه وظهر الورقة عند تعريضها للأشعة فوق البنفسجية.

#### الطباعة البارزة



طباعة بارزة تنتشر على معظم وجه الورقة وظهرها، بحيث تضيق قوة تحمل للورقة، وخشونة في اللمس، وتناسق في الألوان، ووضوح في النقوش.

للحصول على المزيد من المعلومات يمكن الرجوع إلى موقع المؤسسة الإلكتروني  
For more information, you can visit our website  
[www.sama.gov.sa](http://www.sama.gov.sa)

المصدر: البنك المركزي السعودي.

<https://www.sama.gov.sa/ar-sa/Currency/PublishingImages/SecurityFeatures/CF500.jpg>

# العلامات الأمنية

## لفئة المائتي ريال



### الشريط الفضي اللامع

شريط لامع على شكل زخرفي، يتوسطه شعار الدولة (السيوف والنخلة)، وقيمة الفئة (٢٠٠). يظهران بشكل منفصل عند تحريك الورقة.



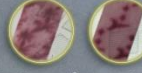
### الطباعة البارزة

طباعة بارزة تنتشر على وجهي الورقة النقدية، بحيث تصيف قوة للتحمل، وخشونة في الملمس، وتناسقاً في الألوان، ووضوحاً في النقوش.



### طبقة الأديار الخاصة

شكل زخرفي يحاطه قيمة الفئة (٢٠٠)، وعند تحريك الورقة بشكل أفقي تظهر تأثيرات وأشكال متحركة ثلاثية الأبعاد.



### الشريط الأمني ثلاثي الأبعاد

شريط أمني، يظهر على أربعة أجزاء، يتضمن شعار الدولة (السيوف والنخلة)، وقيمة الفئة (٢٠٠) بشكل ثلاثي الأبعاد. يظهران بشكل متحرك ومنفصل عند تحريك الورقة.



### العلامة الخاصة بالمكفوفين وضعاف البصر

طباعة بارزة لشكل زخرفي، يساعد المكفوفين وضعاف البصر على التعرف على قيمة الفئة عند لمس الورقة النقدية.



### الأشكال الفسفورية

أشكال زخرفية تظهر باللون الفسفوري متعددة على وجهي الورقة عند تعريضها للأشعة فوق البنفسجية.



### الحبر اللؤلؤي

شريط مطبوع بأحبار فسفورية على ظهر الورقة النقدية، يتضمن شكلاً زخرفياً يحاطه قيمة الفئة (200) يظهر عند إمالة الورقة النقدية أفقياً.



### الكتابات الدقيقة

كتابات دقيقة وصغيرة تنتشر على معظم أجزاء الورقة النقدية، يمكن رؤيتها باستخدام عدسة مكبرة.

رؤية 2030  
البنك المركزي السعودي  
Saudia Central Bank

#مائتا\_ريال

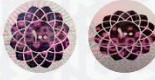
SAMA.gov.sa  
@SAMA\_gov

البنك المركزي السعودي  
SAMA  
Saudi Central Bank



## تعرف على العلامات الأمنية

### طبقة الأحبار الخاصة



شكل زخرفي بداخله قيمة الفئة، وعند تحريك الورقة بشكل أفقي تظهر تفاصيل وأشكال ثلاثية الأبعاد، تتحرك من الأسفل إلى الأعلى ومن الأعلى إلى الأسفل.

### الشريط الأمني ثلاثي الأبعاد



شريط أمني يظهر على أربع أجزاء، ويحتوي على شعار الدولة (السيقان والنخلة)، وقيمة الفئة بشكل ثلاثي الأبعاد، وعند تحريك الورقة من الأعلى إلى الأسفل يختفي شعار الدولة، وتظهر قيمة الفئة، وعند تحريك الورقة من اليمين إلى اليسار يتحرك شعار الدولة، وقيمة الفئة صعوداً وهبوطاً بطريقة ديناميكية جذابة.

### الشريط الفضي اللامع



عبارة عن شريط لامع على شكل زخرفي يتوسطه شعار الدولة (السيقان والنخلة) وقيمة الفئة، وعند تحريك الورقة يختفي شعار الدولة وتظهر قيمة الفئة، بشكل واضح.



### العلامة الخاصة بالمكفوفين وضعاف البصر



عبارة عن طباعة بارزة لشكل زخرفي يساعد المكفوفين وضعاف البصر على التعرف على قيمة الفئة عند لمس الورقة.

### الأشكال الضفورية



عبارة عن أشكال زخرفية تظهر بألوان ضفورية متعددة على وجه وظهر الورقة عند تعريضها للأشعة فوق البنفسجية.

### الطباعة البارزة



طباعة بارزة تنتشر على معظم وجه الورقة وظهرها، بحيث تضيق قوة تحمل للورقة، وخشونة في اللمس، وتتناسق في الألوان، ووضوح في النقوش.

للحصول على المزيد من المعلومات يمكن الرجوع إلى موقع المؤسسة الإلكتروني  
For more information, you can visit our website  
[www.sama.gov.sa](http://www.sama.gov.sa)

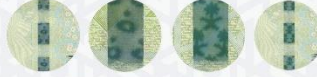
## تعرف على العلامات الأمنية

### طبقة الأحبار الخاصة



شكل زخرفي بداخله قيمة الفئة، وعند تحريك الورقة بشكل أفقي تظهر تأثيرات وأشكال ثلاثية الأبعاد، تتحرك من الأسفل إلى الأعلى ومن الأعلى إلى الأسفل.

### الشريط الأمني ثلاثي الأبعاد



شريط أمني، يظهر على أربع أجزاء، ويحتوي على شعار الدولة (السيوف والنخلة)، وقيمة الفئة بشكل ثلاثي الأبعاد، وعند تحريك الورقة من الأعلى إلى الأسفل يختفي شعار الدولة، وتظهر قيمة الفئة، وعند تحريك الورقة من اليمين إلى اليسار يتحرك شعار الدولة، وقيمة الفئة صعوداً وهبوطاً بطريقة ديناميكية جذابة.

### الشريط الفضي اللامع



عبارة عن شريط لامع على شكل زخرفي يتوسطه شعار الدولة (السيوف والنخلة) وقيمة الفئة، وعند تحريك الورقة يختفي شعار الدولة وتظهر قيمة الفئة، بشكل واضح.



### العلامة الخاصة بالمكفوفين وضعاف البصر



عبارة عن طباعة بارزة لشكل زخرفي يساعد المكفوفين وضعاف البصر على التعرف على قيمة الفئة عند لمس الورقة.

### الأشكال الضفورية



عبارة عن أشكال زخرفية تظهر بألوان ضفورية متعددة على وجه وظهر الورقة عند تعريضها للأشعة فوق البنفسجية.

### الطباعة البارزة



طباعة بارزة تنتشر على معظم وجه الورقة وظهرها، بحيث تضيق قوة تحمل الورقة، وخشونة في الملمس، وتتناسق في الألوان، ووضوح في النقوش.

للحصول على المزيد من المعلومات يمكن الرجوع إلى موقع المؤسسة الإلكتروني  
For more information, you can visit our website  
[www.sama.gov.sa](http://www.sama.gov.sa)



## تعرف على العلامات الأمنية

### العلامة الخاصة بالمكفوفين وضعاف البصر



عبارة عن طباعة بارزة لشكل زخرفي يساعد المكفوفين وضعاف البصر على التعرف على قيمة الفلنة عند لمس الورقة.

### خيط الأمان



خيط معدني داخل الورقة، يتضمن اختصار اسم مؤسسة النقد العربي السعودي باللغة الإنجليزية (SAMA) وقيمة الفلنة، وتظهران بشكل واضح عند تسليط الضوء على الورقة من الخلف.

### الطباعة البارزة



طباعة بارزة تنتشر على معظم وجه الورقة وظهرها، بحيث تضيف قوة تحمل للورقة، وخشونة في اللمس، وتتناسق في الألوان، ووضوحها في التقوس.



### الأشكال الفسفرية



عبارة عن أشكال زخرفية تظهر بألوان فسفرية متعددة على وجه وظهر الورقة عند تعريضها للأشعة فوق البنفسجية.

### الكتابات الدقيقة



عبارة عن كتابات مصغرة تنتشر في معظم أجزاء وجه الورقة وظهرها، ويمكن رؤيتها باستخدام عدسة مكبرة.

للحصول على المزيد من المعلومات يمكن الرجوع الى موقع المؤسسة الإلكتروني  
For more information, you can visit our website  
[www.sama.gov.sa](http://www.sama.gov.sa)